

CRH-01-T-00

Radiocomando monocanale con programmazione oraria.

CONTROLLO E CONFIGURAZIONE DELL'ORA IMPOSTATA (CONTROLLO NON DI GRUPPO)

1. Premere il pulsante "Modalità" per passare alla modalità automatica o casuale

2. Tenere premuto il pulsante "Impostazione ora" per 3 s. per immettere lo stato del valore orario; premere il pulsante Su o Giù per verificare l'ora impostata per ogni giorno

3. Premere il pulsante "Impostazione ora", le ore lampeggeranno; immettere lo stato dell'impostazione del tempo di operatività

4. Premere i pulsanti "Su" oppure "Giù" per regolare l'ora

5. Premere il pulsante "Impostazione ora", che consente di confermare il tempo di operatività impostato e passare all'impostazione del tempo di fermo; le ore lampeggeranno

6. Premere "P1+" per regolare il tempo di operatività (minuti); i minuti lampeggeranno

7. Premere i pulsanti "Su" oppure "Giù" per regolare i minuti

8. Premere il "pulsante Modalità", che consente di confermare il tempo di operatività impostato e passare all'impostazione del tempo di fermo; le ore lampeggeranno

9. Premere i pulsanti "Su" oppure "Giù" per regolare l'ora

10. Premere "P1+" per regolare il tempo di fermo (minuti); i minuti lampeggeranno

11. Press the "Up" or Premere i pulsanti "Su" oppure "Giù" per regolare i minuti

12. Premere il pulsante "Impostazione ora", che consente di confermare il tempo di fermo impostato

13. Dopo aver impostato i tempi di operatività e di fermo per tutta la settimana, tenere premuto per 3 s. il "pulsante Impostazione ora"; i valori delle "Ore" e dei "Minuti" lampeggeranno sul display LCD, tutte le impostazioni saranno salvate e il dispositivo uscirà automaticamente dalla modalità di impostazione

ABBINAMENTO E CONFIGURAZIONE A MOTORE TUBOLARE

Le operazioni di abbinamento tra emettitore e motore tubolare sono dettagliate nel foglio istruzioni relativo a ciascun motore.

Durante l'impostazione, il tempo tra un'operazione e l'altra deve essere inferiore a 4 secondi; in caso contrario il dispositivo uscirà dal programma di impostazione.

Accensione

P2x1 Un beep (o breve rotazione avanti indietro)

P2x1 Un beep (o breve rotazione avanti indietro)

UpX1 OK La configurazione è corretta. Il pulsante Su consente di controllare il motore in senso orario

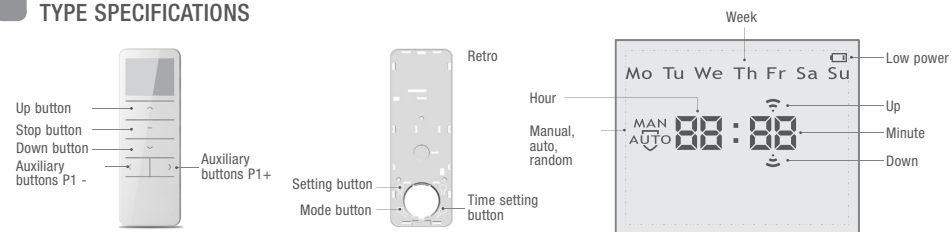
DownX1 OK La configurazione è corretta. Il pulsante Giù consente di controllare il motore in senso orario

I motori alimentati da rete elettrica, sia diretta sia attraverso un alimentatore contengono un buzzer. L'utente riceve un breve segnale acustico ("beep") a conferma di ogni fase di programmazione. Inoltre, all'atto della applicazione della alimentazione il buzzer emette un segnale acustico di durata doppia, a confermare l'avvenuto collegamento.

Per i motori a batteria, ogni fase della programmazione è invece scandita dalla breve rotazione avanti/indietro del motore.

CRH-01-T-00 Single channel remote control with hourly programming

TYPE SPECIFICATIONS



TECHNICAL SPECIFICATIONS

- Battery 3V (CR2450)
- Transmitting frequency: 433 MHz
- Transmitting power: 10 mW
- Operating temperature: $-10^{\circ}\text{C} \div 50^{\circ}\text{C}$
- Transmission distance: 200m open office, 35m on two walls

OPERATING INSTRUCTIONS

Warning: to ensure long transmitter life, do not expose to moisture or shocks.

When using transmitter, if emission distance is obviously too short or less sensitive than normal, please replace battery. Dispose of used batteries appropriately.

MODE SWITCH

Manual mode: normal transmitter, without timing function

Auto mode: normal transmitter with timing function

Random mode: normal transmitter with timing function, time period 15 minutes random emission

Press "Mode button" repeatedly; mode will switch circularly in Manual - Auto - Random

SETTING THE CURRENT TIME (IN MANUAL MODE ONLY)

In the process of setting the time, you have 60 seconds to press each button; setting mode will quit automatically after 60 seconds if no button is pressed.

Press the "Mode" button to switch to manual mode

Press the "Time setting" button for 3 seconds, until "hour" flashes

Press the "Up" or "Down" button to set hour

Press "P1+" until "minute" flashes to set minutes

Press the "Up" or "Down" button to set minute

Press "P1+" until "week" flashes

Press the "Up" or "Down" button to set week

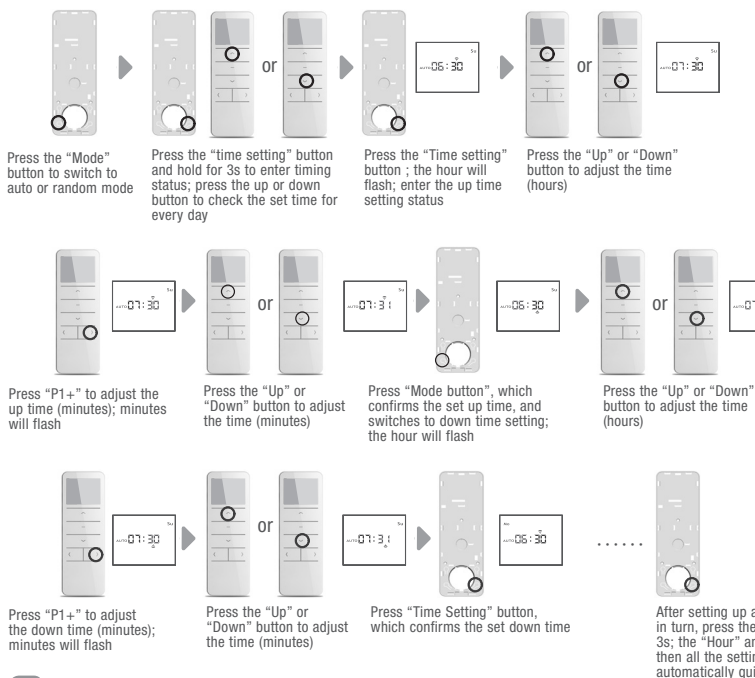
Press the "Time setting" button and hold for 3s; "hour" and "minute" will flash at the same time. Save the setting

Press the "Time setting" button; seconds will be cleared to zero, and it will start to count time.

CRH-01-T-00

Single channel remote control with hourly programming

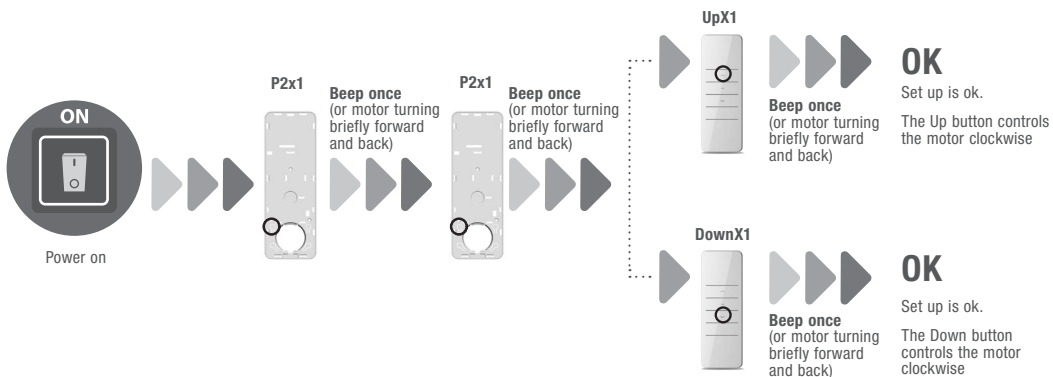
CHECKING AND SETTING THE SET TIME (NON-GROUP CONTROL)



1. In the process of setting, you have 60 seconds to press each button; setting mode will quit automatically after 60 seconds if no button is pressed.
2. The time interval between the motor going up and down must be over 32 mins. If it is less than 32 mins, it will show "Er01" to remind you that the operation is wrong, and you need to reset it.
3. In Timer Setting status, press the P1-/P1+ button on the channel briefly to set Minutes/Hours.
4. In Timer Setting status, press the Mode button briefly to set Timer Up/Down.
5. While viewing and setting the status, you can press the stop button to exit immediately.
6. When you have finished setting timing, it will be memorized even during a blackout.

MATCHING AND SETTING UP TUBULAR MOTOR

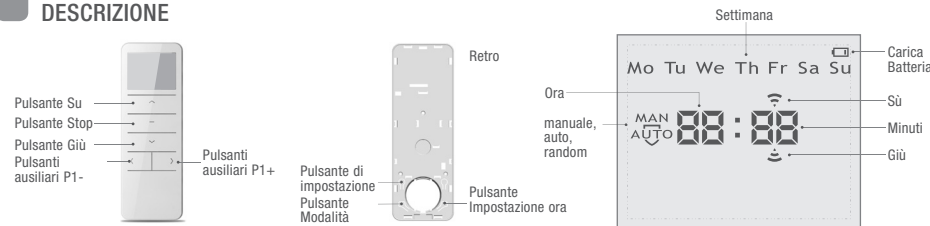
The matching operations between emitter and tubular motor are detailed in each motor instructions. During setting, the time between two operations must be shorter than 4s, otherwise the device will quit the setting program.



Motors powered by electrical grid either directly or through a power supply unit contain a buzzer. A beep sounds to confirm each step in programming. When the power supply is applied, the buzzer emits a long sound confirming connection. Instead, each stage in programming of battery-operated motors is confirmed by motor turning briefly forward and back.

CRH-01-T-00 Radiocomando monocanale con programmazione oraria

DESCRIZIONE



SPECIFICHE TECNICHE

- Batteria 3 V (cr2450)
- Frequenza di trasmissione: 433 MHz
- Potenza di trasmissione: 10 mW
- Temperatura di esercizio: -10°C ÷ +50°C
- Distanza di trasmissione: 200m in uno spazio aperto, 35m con due pareti

ISTRUZIONI DI D'USO

Attenzione: per garantire una durata prolungata del trasmettitore, non esporlo a umidità o urti. Utilizzando il trasmettitore, se si rileva una distanza di emissione troppo breve o se la sensibilità del dispositivo diminuisce, sostituire le batterie. Smaltire correttamente le batterie usate.

CAMBIAMENTO DELLA MODALITÀ DI FUNZIONAMENTO



IMPOSTAZIONE DELL'ORA CORRENTE (SOLO IN MODALITÀ MANUALE)

Attenzione! Durante il processo di impostazione dell'ora, sono disponibili 60 secondi per premere ciascun pulsante; il dispositivo esce automaticamente dalla modalità di impostazione dopo 60 secondi se nessun pulsante verrà premuto.

