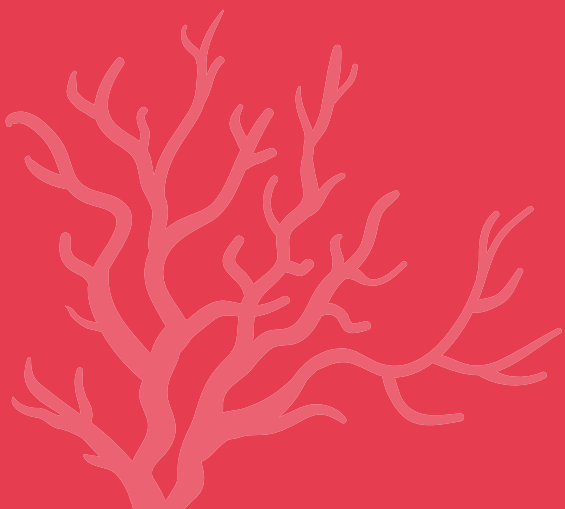


coralis
window coverings







coralis

window coverings

SISTEMA SENZA CATENA - CHAINLESS SYSTEM

- 01** Molla rallentata 04
Spring cordless
- 02** Molla precaricata 06
Preloaded spring cordless
- 03** Comando corda risalita rallentata 08
Single cord up
- 04** Comando corda discesa automatica 10
Single cord down
- 05** Tenda doppia rallentata 12
Double roller

SISTEMA AUTOMATICO A CATENA - AUTOMATIC CHAIN SYSTEM

- 06** Tieni e sali 14
Hold and up
- 07** Tieni e scendi 16
Hold and down
- 08** Tocca e sali 18
Touch and up
- 09** Tocca e scendi 20
Touch and down

SISTEMA A CATENA - CHAIN SYSTEM

- 10** Catena assistita 22
Power chain
- 11** Catena 24
Heavy duty
- 12** Tenda multipla 26
Multi-joint

**CORALIS è un nuovo modo di concepire le tende a rullo.
INNOVAZIONE E PROGRESSO ALLA PORTATA DI TUTTI**

**CORALIS is a new roller blind concept.
INNOVATION, PROGRESS AND CONVENIENCE AT A GLANCE**

I La linea Coralis di meccanismi e componenti per tende a rullo a movimentazione manuale di alta qualità, stupisce per la sua semplicità di utilizzo e molteplicità di azionamenti.

I sistemi dotati di meccanismo di recupero frizionato o a catena, con discesa/risalita automatica, o ancora con doppia tenda fino a sistemi per grandi vetrate sono tutti pensati per soddisfare le differenti preferenze ed esigenze di funzionamento, senza trascurare l'aspetto della sicurezza.

Alcuni modelli infatti sono assolutamente recettivi della normativa anti-strangolamento, dando totale tranquillità di utilizzo in presenza di bambini. Tecnologia, precisione ed affidabilità sono i punti di forza della nuova linea prodotti Coralis, curata nei minimi dettagli per offrire una soluzione innovativa alla portata di tutti.

E The Coralis line of high quality mechanisms and components for manually operated roller blinds impresses with their ease of use and variety of drives.

The systems with speed reducer or chain mechanism, with automatic lowering/rewinding of the blind, and with double roller and multiple blinds for large windows are all designed to satisfy different preferences and operational needs, paying particular attention also to the safety of children.

Some models fully comply with the anti-strangling regulations, providing total peace of mind and simplicity of use. Technology, precision and reliability are the cornerstones of the new Coralis product line, which has been carefully engineered in every detail to offer affordable innovation and progress.





01 Molla rallentata

Spring cordless

■ MOLLA RALLENTATA

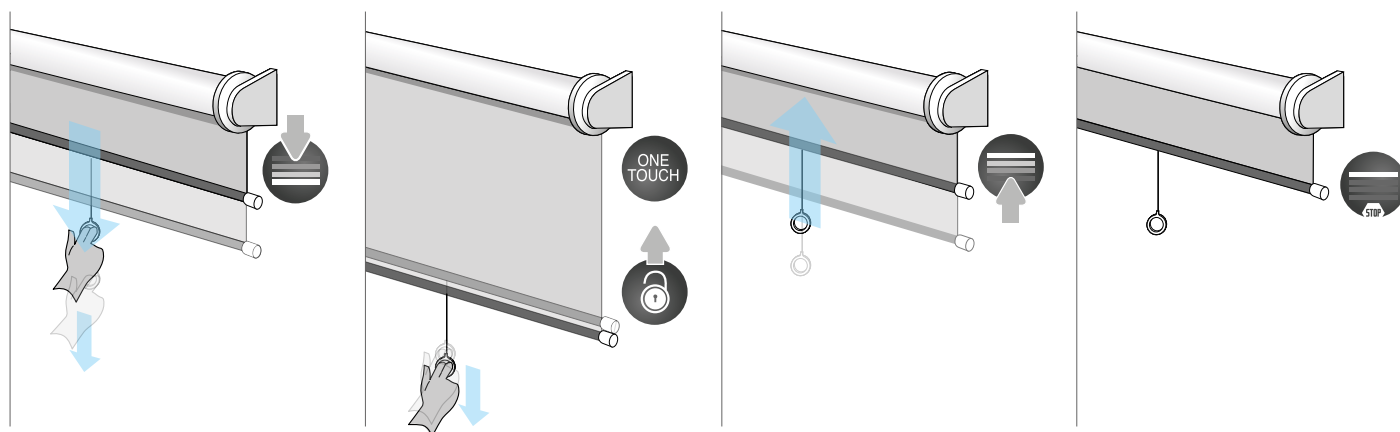
Tenda avvolgibile comandata a molla, con freno meccanico ad alta precisione. La tenda può essere arrestata con esattezza in qualsiasi. Può essere sganciata e fermata di nuovo con un semplice tocco. Il riavvolgimento è controllato da un rallentatore meccanico, costante e preciso e si arresta all'altezza predefinita grazie al suo finecorsa.

■ SPRING CORDLESS

Spring operated roller blind with high precision mechanical speed reducer. The blind can be stopped precisely at any point. It can be released and stopped again with a very soft touch. Rewind is controlled by a mechanical speed reducer, constant and neat. Its limiter grants a precise stop at the desired position.



AZIONAMENTO | OPERATION



GUARDA IL VIDEO
WATCH THE VIDEO







GUARDA IL VIDEO
WATCH THE VIDEO



02 Molla precaricata

Preloaded spring cordless



■ MOLLA PRECARICATA

Questa soluzione innovativa unisce i vantaggi della tenda a rullo azionata a molla con la rapidità di montaggio. La molla è già precaricata, è sufficiente inserirla in un lato del tubo ed aggiungere il rallentatore nel lato opposto. La tenda è così pronta per essere installata. Meccanismo preciso nella posizione di blocco e un semplice tocco farà riavvolgere la tenda.



■ PRELOADED SPRING CORDLESS

So far the most innovative roller blind mechanism, now available: this solution combines the advantages of the cordless spring roller blind with the shortest possible assembling time. The spring is pre-loaded, you simply insert it in the roller tube in one side and you add the end cap with speed reducer in the opposite side. The blind is now assembled and ready to be installed. Precise mechanism in the locked position and a simple touch will rewind the blind.



03 Comando corda risalita automatica Single cord up

COMANDO CORDA RISALITA AUTOMATICA

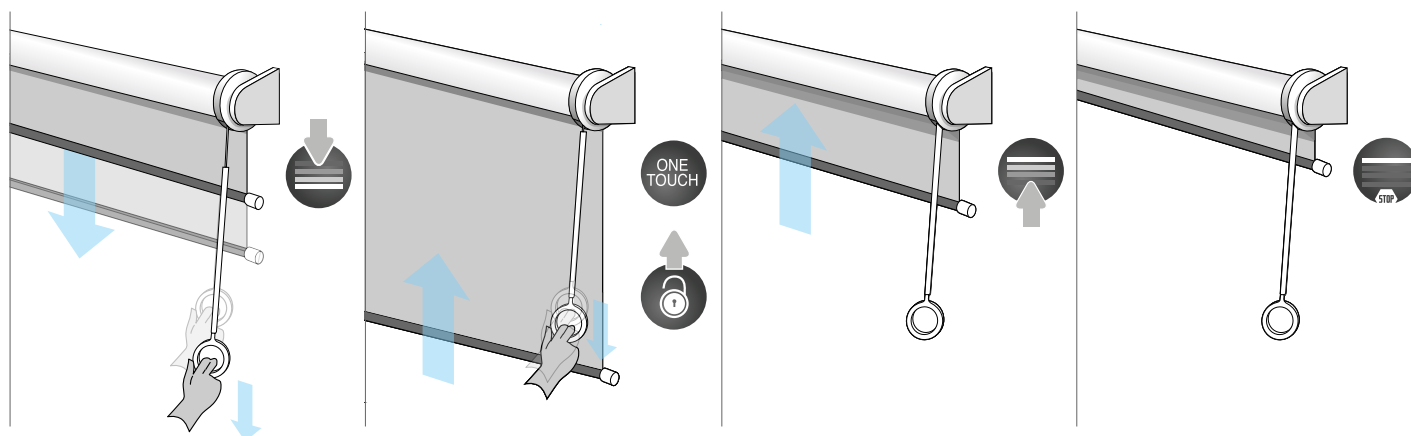
La sicurezza dei bambini è fondamentale anche nelle tende avvolgibili. Il *Comando corda risalita automatica* è conforme alle normative anti-strangolamento. Elegante, esteticamente piacevole, affidabile e sicuro per l'uso in ambienti frequentati da bambini. Questo comando può operare anche come il modello *Molla rallentata*. Un semplice tocco sulla corda permette la risalita del sistema.

SINGLE CORD UP

Child Safety is an important benchmark for roller blind nowadays. This innovative roller blind mechanism fully complies with the anti-strangling rules. Elegant, aesthetically pleasing, reliable and child safe, the *Single cord* can also be operated as a *Cordless spring blind*. Pull the cord with one light touch and the blind will rewind up automatically.



AZIONAMENTO | OPERATION



GUARDA IL VIDEO
WATCH THE VIDEO







04 Comando corda discesa automatica Single cord down

COMANDO CORDA DISCESA AUTOMATICA

Questo sistema si aziona con una corda che, tenuta fuori dalla portata dei bambini, li protegge dal pericolo di strangolamento.

Tirando leggermente la corda, la tenda scende automaticamente.

E' una soluzione semplice e sicura per la movimentazione della tenda in discesa e salita.

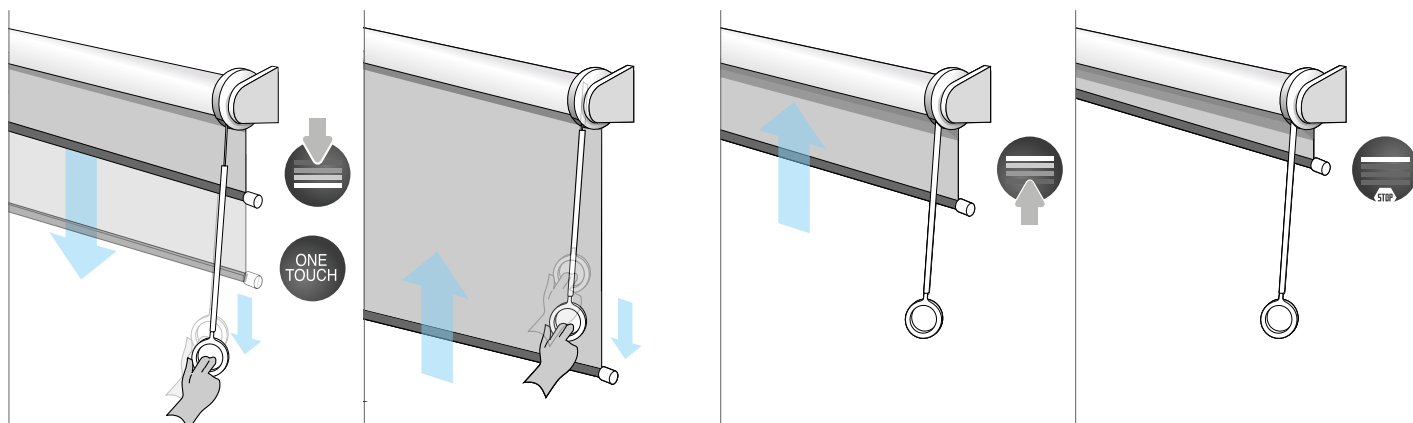
SINGLE CORD DOWN

The child safety concept remains unchanged, the blind is operated by a cord out of the reach of children, but, else than the *Single cord up*, once the cord is lightly pulled, the blinds unrolls downward.

The easiest way to open a blind and the safest way to roll it up again.



AZIONAMENTO | OPERATION



GUARDA IL VIDEO
WATCH THE VIDEO



05 Tenda doppia rallentata

Double roller

■ TENDA DOPPIA RALLENTATA

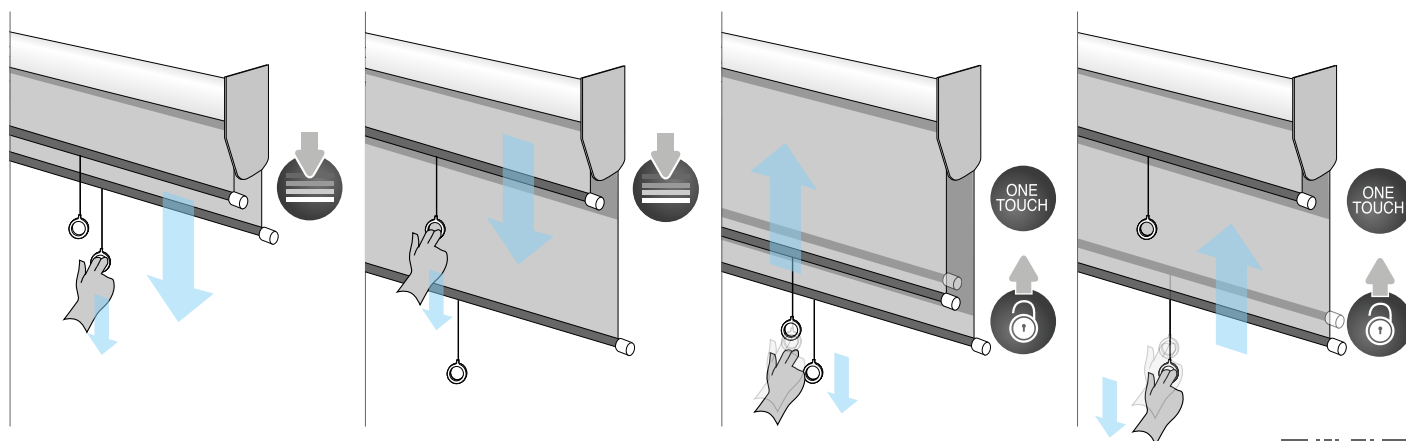
E' possibile installare due tende di tessuto diverso, ad esempio un filtrante per il giorno e un oscurante per la notte, nello spazio di una tenda singola in quanto i due rulli sono posizionati uno sopra l'altro. Le due tende possono essere azionate in maniera totalmente indipendente.

■ DOUBLE ROLLER

A name, a concept: two different blinds, for instance a screening one for the day and a black-out for the night, placed underneath the same bracket. The two roller tubes are placed one on top the other so that the space needed is the same as for the single roller blind. The two blinds can be of course operated completely independently.



AZIONAMENTO | OPERATION



GUARDA IL VIDEO
WATCH THE VIDEO







06 Tieni e sali Hold and up

■ TIENI E SALI

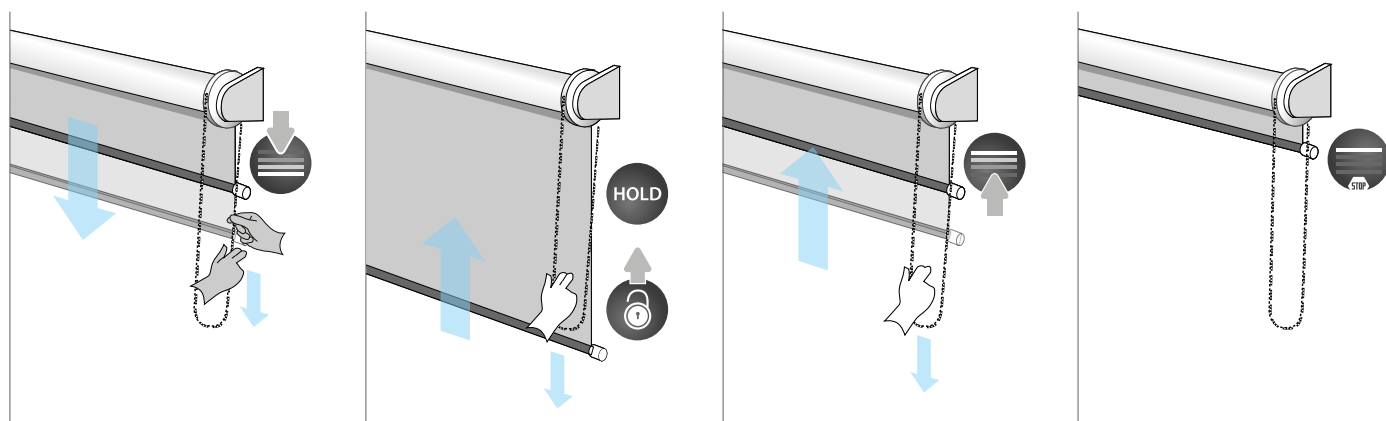
Il meccanismo *Tieni e sali* ricrea la sensazione di una tenda motorizzata, ma senza motore elettrico. Infatti, mantenendo una leggera tensione sulla catena, la tenda risale automaticamente e si arresta dolcemente quando la catena viene rilasciata. Un dispositivo di sicurezza innovativo protegge il meccanismo in caso di errato utilizzo.

■ HOLD AND UP

The *Hold and up* mechanism recreates the sensation of a motorized blind, without the electric motor. The blind automatically runs up as long as you hold the chain lightly, and it stops smoothly when the chain is released. An innovative safety device will protect the mechanism in case of misuse.



AZIONAMENTO | OPERATION



GUARDA IL VIDEO
WATCH THE VIDEO



07 Tieni e scendi Hold and down

TIENI E SCENDI

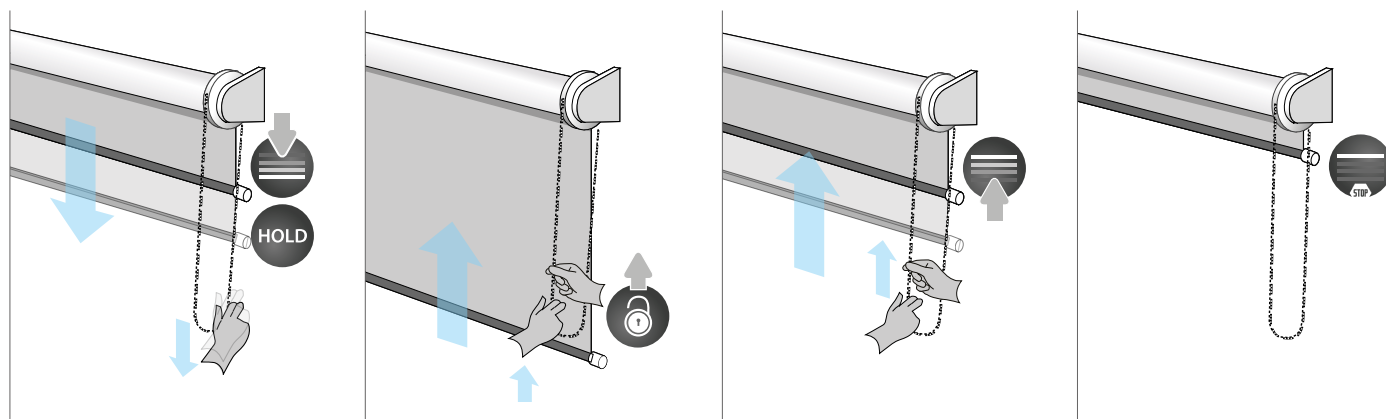
Il meccanismo *Tieni e scendi* si aziona mantenendo una leggera tensione sulla catena, permettendo alla tenda di scendere automaticamente e arrestarsi nella posizione desiderata, quando la catena viene rilasciata. La velocità di discesa viene regolata da un rallentatore meccanico estremamente preciso. Questa soluzione è particolarmente adatta per tende combinate/zebra perché evita il fastidioso rimbalzo del fondale tipico di altri meccanismi simili e di conseguenza qualsiasi tipo di danno al tessuto.

HOLD AND DOWN

The *Hold and down* system is operated by maintaining a slight tension on the chain, allowing the blind to automatically run down and stop in the desired position when the chain is released. The speed of descent is regulated by an extremely precise mechanical brake. This solution is specially recommended for the combi/zebra blinds because the smooth stop of the blind avoids bounces of the pull bar and any damages to the fabric.



AZIONAMENTO | OPERATION



GUARDA IL VIDEO
WATCH THE VIDEO







08 Tocca e sali Touch and up

■ TOCCA E SALI

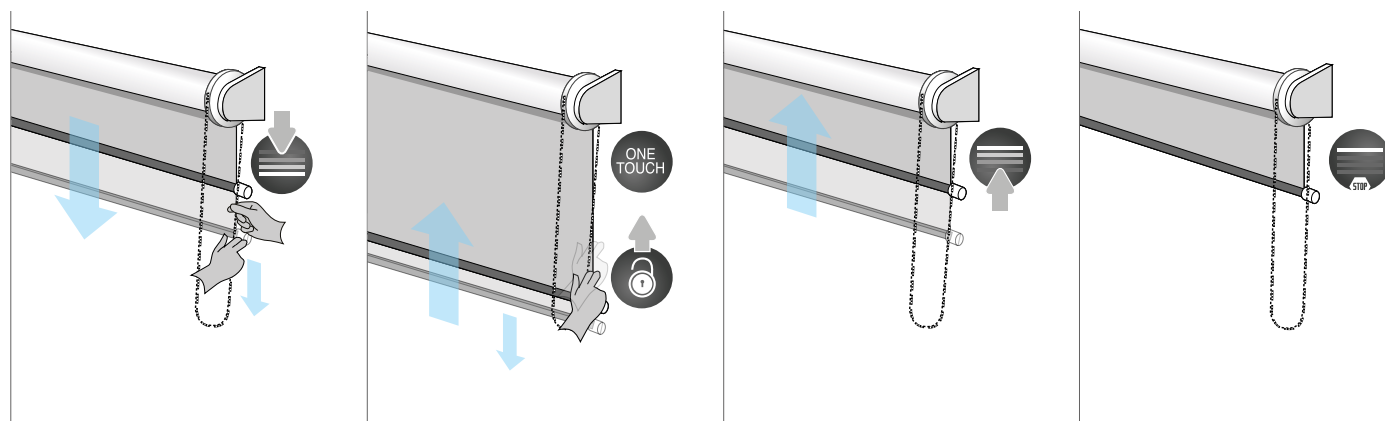
Questo sistema a catena aggiunge la praticità del comando a molla: un leggero tocco sulla catena è sufficiente ad avviare la risalita automatica della tenda fino alla sua posizione di finecorsa superiore. Per abbassare la tenda, invece, la catena si utilizza in modo tradizionale. Questo comando può operare anche come il modello *Molla rallentata*.

■ TOUCH AND UP

Another innovative combination of chain and spring drive: pull the chain with one light touch and the blind will rewind up automatically. To pull down the blind, use the chain in the traditional way, to rewind it up, just give a touch. *Touch and up* can also be operated as a *Cordless spring blind*.



AZIONAMENTO | OPERATION



GUARDA IL VIDEO
WATCH THE VIDEO



09 Tocca e scendi Touch and down

■ TOCCA E SCENDI

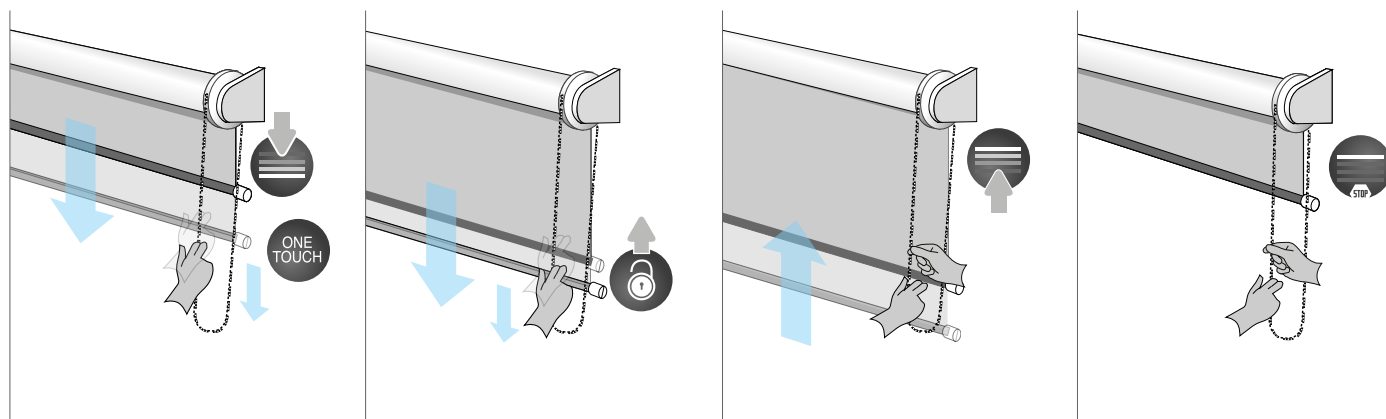
E' il medesimo concetto del *Tocca e sali* con movimento inverso. Un leggero tocco della catena è sufficiente per far scendere la tenda fino alla posizione impostata di finecorsa inferiore. Può essere arrestata in una posizione intermedia semplicemente toccando il comando a catena.

■ TOUCH AND DOWN

The same concept of the *Touch and up* applied in the reverse way: pull slightly the chain and the blind will roll down until you touch it again: the blind will stop smoothly at the desired position. Touch the chain only once and the blind will roll down to the position set by the limiter.

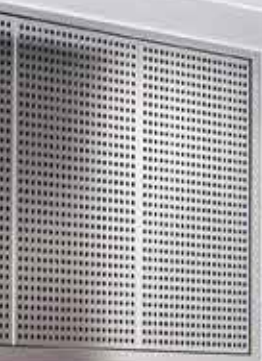


AZIONAMENTO | OPERATION



GUARDA IL VIDEO
WATCH THE VIDEO







ALVAR AALTO
ARCHITETTO
mostra in palazzo strozzi
firenze 14 novembre 2011 - 7 gennaio 2012

10 Catena assistita Power chain

■ CATENA ASSISTITA

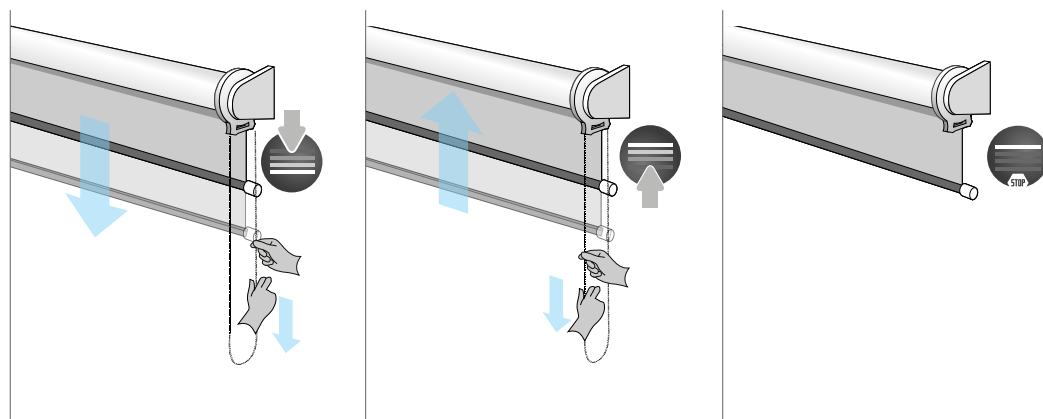
Meccanismo di azionamento estremamente fluido e scorrevole. Disponibile con finecorsa semplice o doppio. Facile da assemblare ed altamente affidabile. La molla di compensazione garantisce un azionamento perfetto con ogni tipo di tessuto mantenendo un bilanciamento tra forza necessaria per la risalita e la discesa del telo.

■ POWER CHAIN

Extremely smooth and fluid chain drive mechanism. Available with single or double limiter. Easy to assemble and extremely reliable. The spring assistance guarantees a perfect performance, regardless the kind of fabric used and up to the maximum permitted dimensions.



AZIONAMENTO | OPERATION



GUARDA IL VIDEO
WATCH THE VIDEO



11 Catena Heavy duty

■ CATENA

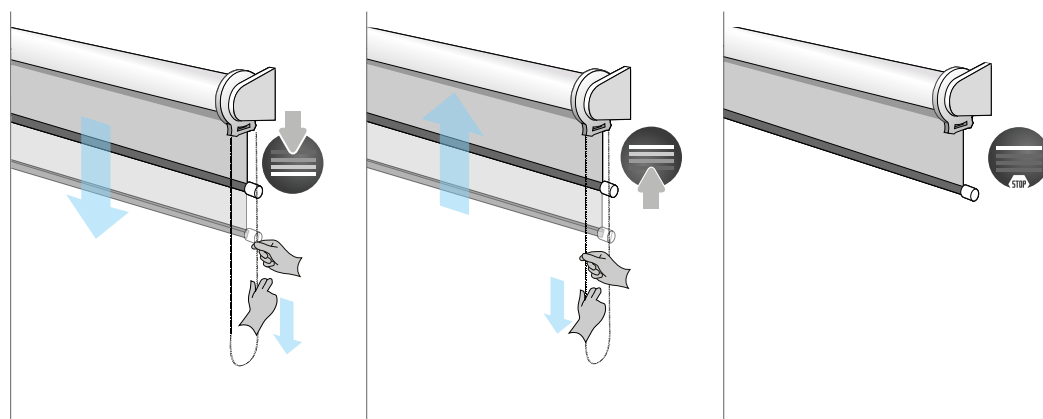
Questo meccanismo a catena è facile da assemblare, affidabile e duraturo. La tenda avvolgibile può essere installata con uno o due fincorsa per regolare l'arresto della tenda nelle due direzioni alto o basso. Disponibile nella versione 3 kg e 5 kg.

■ HEAVY DUTY

Chain operated drive system for roller blind, *Heavy duty* is simple for the assembly, reliable and durable. The blind can have one or two limiters for the top and the bottom end positions. Available in the 3Kg. and 5Kg. version.



AZIONAMENTO | OPERATION



GUARDA IL VIDEO
WATCH THE VIDEO







12 Tenda multipla Multi-joint



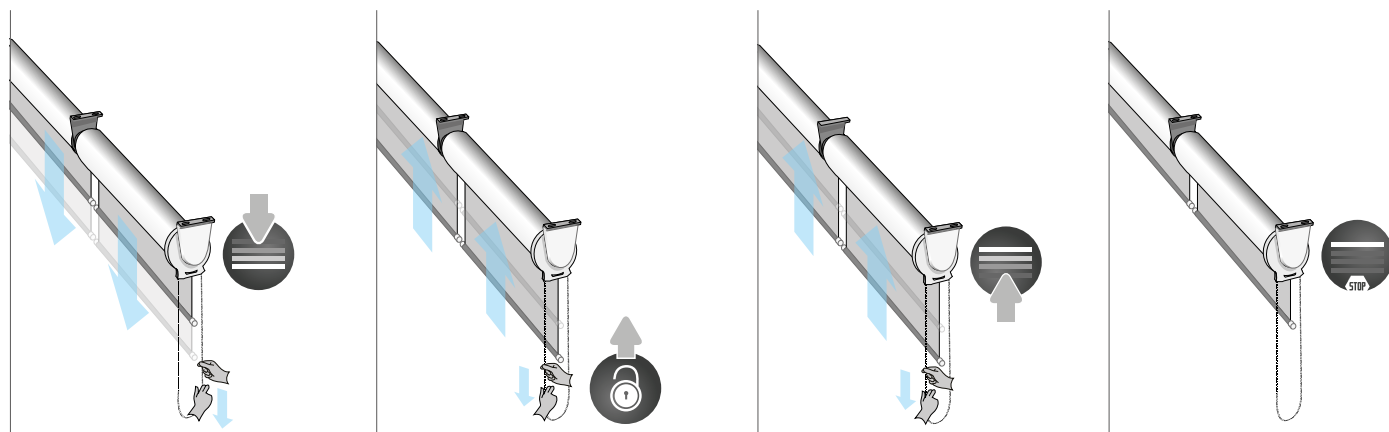
TENDA MULTIPLA

Sorprendente e innovativo, il meccanismo *Tenda multipla* può azionare molte tende contemporaneamente (fino a 20 mt. lineari) con un singolo comando a catena. Non è necessario aprire o chiudere le tende singolarmente, ma essendo concatenate si alzeranno o si abbasseranno insieme tramite la catena. Senza motori, senza interruttori, senza problemi e con un risparmio di tempo e denaro. Una molla di compensazione ed un cuscinetto a sfera rendono il sistema estremamente leggero da utilizzare.

MULTI-JOINT

Surprising and unprecedented, the *Multi-joint* mechanism can operate multiple panels simultaneously (up to 20 linear meters of blinds) with one chain drive only. No need to open or close the blinds installed one by one: all the blinds connected will go up or down pulling the one chain smoothly. Save time and money: only one chain drive for many panels, no motors, no switches and no electricity connecting problems.

AZIONAMENTO | OPERATION



GUARDA IL VIDEO
WATCH THE VIDEO



LIMITAZIONE DI RESPONSABILITÀ E GARANZIA

Il produttore non fa qui dichiarazioni o fornisce garanzie espresse od implicite, conformi alla legge od altro. Tutte le garanzie implicite, incluse quelle di adeguatezza ad uno scopo specifico sono qui negate.

Il prodotto è realizzato nel rispetto delle normative di conformità cogenti previste dalla legislazione europea in materia di sicurezza e tutela della salute. Ove espressamente indicato, il prodotto è conforme agli standard di sicurezza e prestazione definiti da enti internazionalmente riconosciuti e sottoposto alle loro verifiche periodiche.

Qualsiasi danno o perdita tanto accidentale che consequenziale a qualsiasi mancanza di prestazione o ritardo nella prestazione dovute ad uso errato o ad errata installazione del prodotto come pure alla non osservanza delle specifiche tecniche, non è coperta dalla garanzia fornita dal fabbricante.

Spetta unicamente all'acquirente determinare se il prodotto è adatto all'uso. Ogni prodotto trovato difettoso, entro i limiti della garanzia, sarà sostituito gratuitamente. Il costo della manodopera o di ogni altra spesa conseguente relativa alla rimozione, alla restituzione o alla nuova installazione del prodotto non è coperta dalla garanzia del produttore.

LIMITED LIABILITY AND WARRANTY DISCLAIMER

The Manufacturer makes hereby no representation or warranties expresses or implied, statutory or otherwise. All implied warranties, including those of merchantability or fitness for use are hereby disclaimed.

The product is made in conformity with the cogent standards provided for by European Health and Safety legislation.

Where expressly indicated, the product conforms to the standard of Safety and Performance defined by recognised international bodies and subject to their periodic verification.

Any loss or damage, both incidental and consequential, for any failure to perform or delay to perform due to wrong use or wrong installation of the product, as well as to the non-observance of technical specifications, are not covered by the Manufacturer's warranty.

The buyer alone is responsible to determine the suitability of the product. Any product found to be defective within the limits of the warranty, will be replaced free of charge. Costs of labour or other extra subsequent costs relative to the removal, restitution or new installation of the product are not covered by the product warranty.



coralis
window coverings

coralis
window coverings

info@geniusandblinds.com
www.geniusandblinds.com